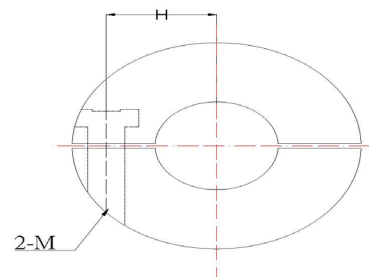
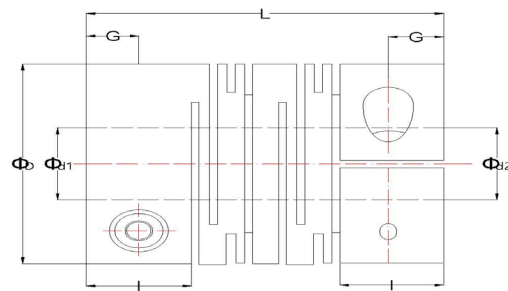


型號	D	I	L	G	H	M	標準孔距公差		重量 g
							Min	Max	
SCT-12C	12	5	18.5	2.50	4	M2	3	5	3.6
SCT-16C	16	6.5	23	3.25	5	M2.5	4	6	9.2
SCT-20C	20	7.5	26	3.75	6.5	M3	4	8	16
SCT-25C	25	8.5	31	4.25	9	M3	5	10	28
SCT-32C	32	12	41	6.00	11	M4	6	14	64
SCT-40C	40	15	56	8.50	14	M5	8	16	140
SCT-50C	50	18	71	10.50	18	M6	12	22	270
SCT-63C	63	22	90	13.00	24	M8	14	35	530

(尺寸)

型號	一般扭力	最大扭力	最高迴轉速	慣性	剛性靜扭力值	容許偏心	容許偏角	容許軸相位差
	N.m	N.m	Rpm/min	kg·m ²	N.m/rad	mm	°	mm
SCT-12C	0.2	0.4	12000	7.8×10 ⁻⁸	35	0.10	2	±0.3
SCT-16C	0.3	0.6	9500	3.4×10 ⁻⁷	47	0.10	2	±0.4
SCT-20C	0.5	1	7600	9.1×10 ⁻⁷	120	0.10	2	±0.4
SCT-25C	1.0	2	6100	2.6×10 ⁻⁶	170	0.15	2	±0.5
SCT-32C	2.0	4	4800	9.7×10 ⁻⁶	280	0.15	2	±0.5
SCT-40C	5.0	10	3800	3.3×10 ⁻⁵	350	0.20	2	±0.5
SCT-50C	10.0	20	3100	1.0×10 ⁻⁴	590	0.20	2	±0.5
SCT-63C	20.0	40	2400	3.2×10 ⁻⁴	850	0.20	2	±0.5

(性能)

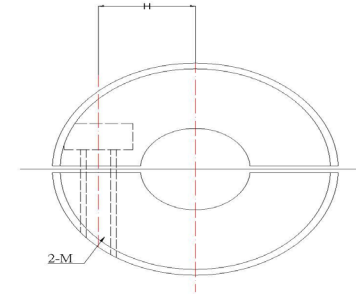
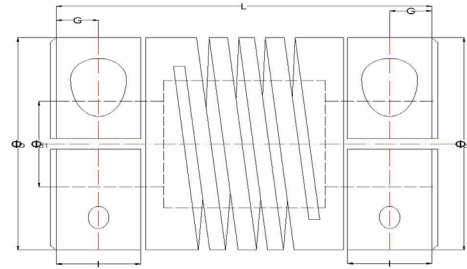


型號	D	I	L	G	H	M	標準孔距公差		重量
							Min	Max	g
SWS-16C	16	6.8	18	3.4	5	M2.5	5	6	8
SWS-20C	20	7.65	20	3.8	6.5	M3	5	8	13
SWS-25C	25	9	25	4.8	9	M3	6	10	25
SWS-32C	32	12.6	32	6.3	11	M4	6	14	53
SWSS-16C	16	6.8	18	3.4	5	M2.5	5	6	21
SWSS-20C	20	7.65	20	3.8	6.5	M2.5	5	8	36
SWSS-25C	25	9	25	4.8	9	M3	6	10	69
SWSS-32C	32	12.6	32	6.3	11	M4	8	14	150

(尺寸)

型號	一般扭力	最大扭力	最高迴轉速	慣性	剛性靜扭力值	容許偏角	容許軸相位差
	N.m	N.m	Rpm/min	kg·m ²	N.m/rad	°	mm
SWS-16C	0.3	0.6	9500	2.9×10 ⁻⁷	110	1	±0.2
SWS-20C	0.5	1	7600	7.5×10 ⁻⁷	130	1	±0.2
SWS-25C	1.0	2	6100	2.3×10 ⁻⁶	350	1	±0.2
SWS-32C	2.0	4	4800	8.1×10 ⁻⁶	650	1	±0.2
SWSS-16C	0.5	1	9500	7.8×10 ⁻⁷	240	1	±0.2
SWSS-20C	1.0	2	7600	2.1×10 ⁻⁶	330	1	±0.2
SWSS-25C	2.0	4	6100	6.3×10 ⁻⁶	720	1	±0.2
SWSS-32C	3.5	7	4800	2.2×10 ⁻⁵	1300	1	±0.2

(性能)

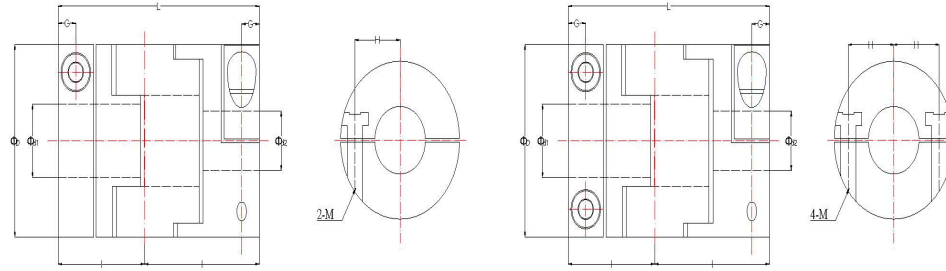


型號	D	I	L	G	H	M	標準孔距公差		重量
							Min	Max	g
SMT-16C	16.00	6.20	23.00	2.50	5.00	M2.5	4.00	6.35	10.00
SMT-19C	19.00	6.50	23.00	3.00	5.60	M3	4.00	8.00	13.00
SMT-20C	20.00	7.50	26.00	3.00	5.70	M3	6.00	8.00	13.00
SMT-25C	25.00	8.00	31.00	4.00	7.50	M4	6.00	12.00	31.00

(尺寸)

型號	一般扭力	最大扭力	最高迴轉速	容許偏心	容許偏角	容許軸相位差
	N.m	N.m	Rpm/min	mm	°	mm
SMT-16C	0.50	1.00	250000.00	0.25	5.00	±0.25
SMT-19C	0.50	1.00	250000.00	0.25	5.00	±0.25
SMT-20C	1.00	2.00	250000.00	0.25	5.00	±0.25
SMT-25C	1.10	2.00	250000.00	0.25	5.00	±0.25

(性能)

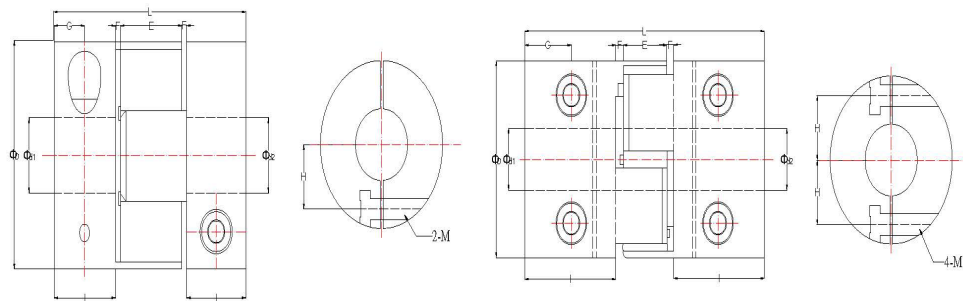


型號	D	I	L	G	H	M	標準孔距公差		重量 g
							Min	Max	
SOT-16C	16	13	29	3	5	M2.5	4	6.35	12
SOT-20C	20	15	33	3	6.5	M3	5	8	19
SOT-25C	25	18	39	3.8	9	M3	6	10	36
SOT-32C	32	20	45	4.5	11	M4	6	14	69
SOT-40C	40	22.5	50	7	13	M5	8	16	130
SOT-50C	50	26.5	58	8	16	M6	12	22	230
SOT-63C	63	32.5	71	10	21	M8	15	25	450

(尺寸)

型號	一般扭力	最大扭力	最高迴轉速	慣性	剛性靜扭力值	容許偏心	容許偏角
	N.m	N.m	Rpm/min	kg·m ²	N.m/rad	mm	°
SOT-16C	0.7	1.4	9500	5.8×10 ⁻⁷	3	1	3
SOT-20C	1.2	2.4	7600	1.5×10 ⁻⁶	60	1.5	3
SOT-25C	2	4	6100	4.4×10 ⁻⁶	140	2	3
SOT-32C	4.5	9	4800	1.4×10 ⁻⁵	280	2.5	3
SOT-40C	9	19	3800	4.1×10 ⁻⁵	540	3	3
SOT-50C	18	36	3100	1.2×10 ⁻⁵	820	3.5	3
SOT-63C	36	72	2400	3.7×10 ⁻⁴	1900	4	3

(性能)

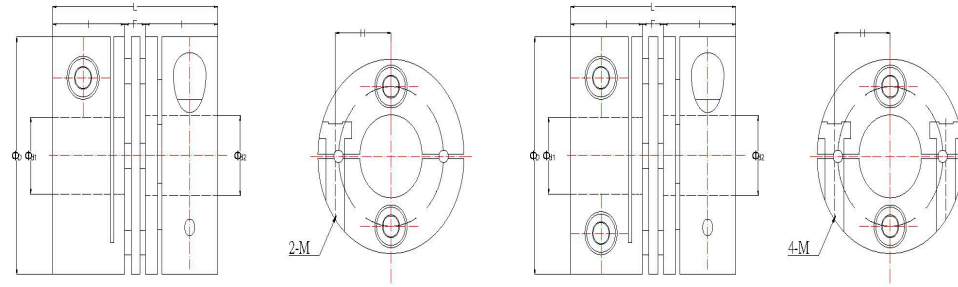


型號	D	I	L	E	F	G	H	M	標準孔距公差		重量 g
									Min	Max	
SRJ-20C-RD	20	10	29	8	1	5	6.5	M2.5	5	8	19
SRJ-30C-RD	30	11	34	10	1.5	5.5	10	M4	6	14	50
SRJ-40C-RD	40	25	66	12	2	8.5	14	M5	10	19	160
SRJ-55C-RD	55	30	78	14	2	10.5	20	M6	15	25	330
SRJ-65C-RD	65	35	90	15	2.5	13	24	M8	15	35	560

(尺寸)

型號	一般扭力	最大扭力	最高迴轉速	慣性	剛性靜扭力值	容許偏心	容許偏角	容許軸相位差
	N.m	N.m	Rpm/min	kg·m ²	N.m/rad	mm	°	mm
SRJ-20C-RD	5	10	7600	1.1×10 ⁻⁶	55	0.1	1	±0.4
SRJ-30C-RD	12.5	25	5100	6.2×10 ⁻⁶	130	0.1	1	±0.5
SRJ-40C-RD	17	34	3800	3.9×10 ⁻⁵	1200	0.1	1	±0.6
SRJ-55C-RD	60	120	2800	1.6×10 ⁻⁴	2600	0.1	1	±0.7
SRJ-60C-RD	160	320	2350	1.6×10 ⁻⁵	4900	0.1	1	±0.75

(性能)



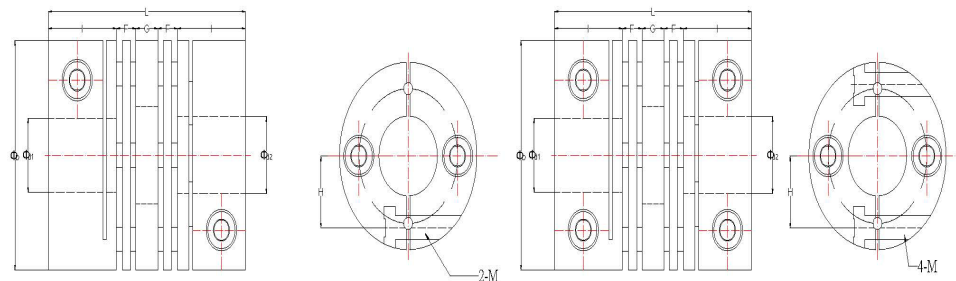
型號	D	I	L	F	H	M	標準孔距公差		重量
							Min	Max	g
SGS-27C	27	10.5	23.5	2.5	9	M3	5	10	30
SGS-34C	34	12	27.5	3.5	12	M3	6	14	48
SGS-40C	40	15	35	5	13.5	M4	8	16	93
SGS-45C	45	15	35	4.5	16	M4	10	19	110
SGS-50C	50	20	46	6	19	M5	10	22	215
SGS-57C	57	20	46	6	21	M5	12	25	240
SGS-65C	65	25	55	7	23	M6	12	28	445

(尺寸)

型號	一般扭力	最大扭力	最高迴轉速	慣性	容許偏心	容許偏角	容許軸相位差
	N.m	N.m	Rpm/min	kg·m ²	mm	°	mm
SGS-27C	1.5	3	10000	2.5×10 ⁻⁶	0.02	1	±0.15
SGS-34C	6	12	10000	8.2×10 ⁻⁶	0.02	1	±0.2
SGS-40C	7	14	10000	19×10 ⁻⁶	0.02	1	±0.25
SGS-45C	10	20	10000	29.7×10 ⁻⁶	0.02	1	±0.3
SGS-50C	12	24	10000	75×10 ⁻⁶	0.02	1	±0.3
SGS-57C	25	50	10000	100×10 ⁻⁶	0.02	1	±0.4
SGS-65C	25	55	10000	250×10 ⁻⁶	0.02	1	±0.4

(性能)

冠軍軸承
CHAMPION BEARING CO. LTD

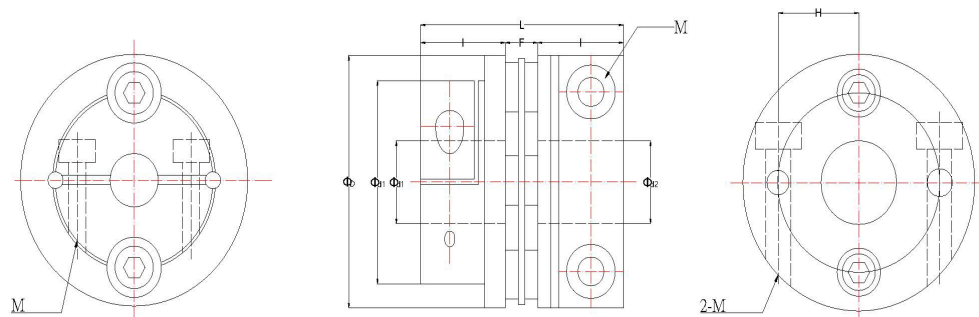


型號	D	I	L	G	F	H	M	標準孔距公差		重量 g
								Min	Max	
SGL-27C	27	10.5	32	6	2.5	9	M3	5	10	33
SGL-34C	34	12	35	7	3.5	12	M3	6	14	58
SGL-40C	40	15	48	9	5	13.5	M4	8	16	128
SGL-45C	45	15	48.6	9	4.8	16	M4	10	19	140
SGL-50C	50	20	63	11	6	18	M5	10	22	300
SGL-57C	57	20	63	11	6	21	M5	12	25	310
SGL-65C	65	25	77	13	7	23	M6	12	28	545

(尺寸)

型號	一般扭力	最大扭力	最高迴轉速	慣性	容許偏心	容許偏角	容許軸相位差
	N.m	N.m	Rpm/min	kg·m ²	mm	°	mm
SGL-27C	1.5	3	10000	3×10 ⁻⁶	0.15	1	±0.33
SGL-34C	3	6	10000	10.5×10 ⁻⁶	0.17	1	±0.4
SGL-40C	7	14	10000	26.4×10 ⁻⁶	0.23	1	±0.5
SGL-45C	10	20	10000	41.7×10 ⁻⁶	0.23	1	±0.6
SGL-50C	12	24	10000	135×10 ⁻⁶	0.23	1	±0.8
SGL-57C	25	50	10000	144×10 ⁻⁶	0.23	1	±0.8
SGL-65C	25	55	10000	360×10 ⁻⁶	0.28	1	±0.9

(性能)

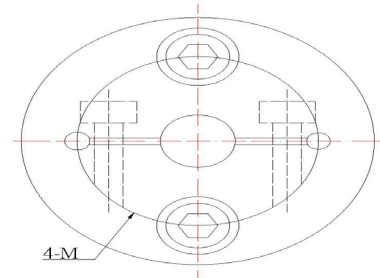
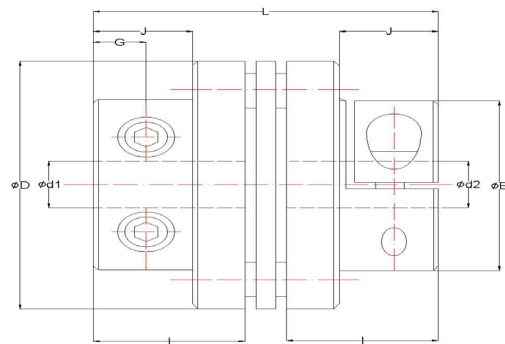


型號	D	B	J	F	I	L	M	標準孔距公差		重量 g
								Min	Max	
SGB-40C	40	28	16.5	4.5	15	36	3-M4	8	16	88
SGB-50C	50	40	19.4	6.5	20	45.9	3-M5	10	20	188
SGB-65C	65	50	22.3	7	25	53.4	3-M5	12	28	368

型號	一般扭力	最大扭力	最高迴轉速	慣性	容許偏心	容許偏角	容許軸相位差
	N.m	N.m	Rpm/min	kg·m ²	mm	°	mm
SGB-40C	6	12	10000	1.4×10 ⁻⁵	0.02	1	±0.25
SGB-50C	12	24	10000	4.2×10 ⁻⁵	0.02	1	±0.3
SGB-65C	25	55	10000	1.0×10 ⁻⁴	0.02	1	±0.4

(尺寸)

(性能)

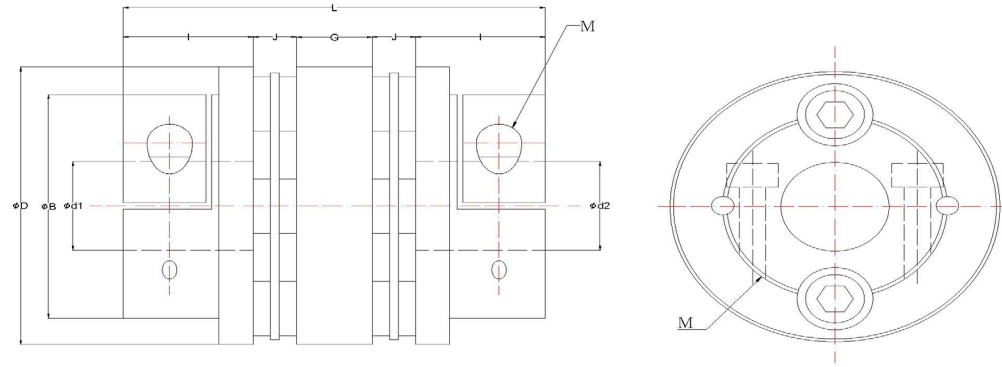


型號	D	B	J	I	L	G	M	標準孔距公差		重量 g
								Min	Max	
SGH-40C	40	28	12	16.5	38	6	M4	8	14	63
SGH-50C	50	39	15	19.4	44	7	M5	12	20	120
SGH-65C	65	45	18	22.3	50	8	M5	15	25	200

型號	一般扭力	最大扭力	最高迴轉速	慣性	剛性靜扭力值	容許偏角	容許軸相位差
	N.m	N.m	Rpm/min	kg·m ²	N.m/rad	°	mm
SGH-40C	6	12	10000	1.2×10 ⁻⁵	2800	1	±0.02
SGH-50C	12	24	10000	3.7×10 ⁻⁵	3700	1	±0.02
SGH-65C	55	55	10000	8.4×10 ⁻⁵	5000	1	±0.02

(尺寸)

(性能)

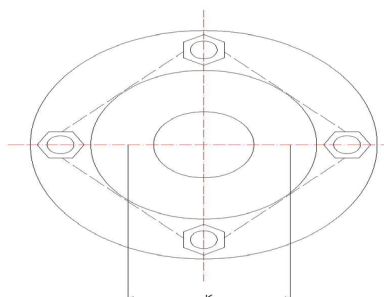
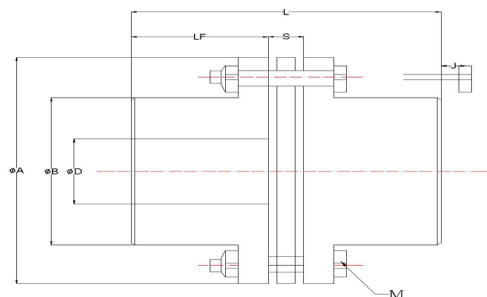


型號	D	B	I	F	L	G	M	標準孔距公差		重量 g
								Min	Max	
SGW-40C	40	28	15	4.5	52	9	3-M4	8	16	188
SGW-50C	50	40	20	6.5	62	11	3-M5	10	20	230
SGW-65C	65	50	24	7	71	13	4-M6	12	28	420

型號	一般扭力	最大扭力	最高迴轉速	慣性	容許偏心	容許偏角	容許軸相位差
	N.m	N.m	Rpm/min	kg·m ²	mm	°	mm
SGW-40C	6	12	10000	1.4×10 ⁻⁵	0.2	1	±0.6
SGW-50C	12	24	10000	4.2×10 ⁻⁵	0.2	1	±0.8
SGW-65C	25	55	10000	1.0×10 ⁻⁴	0.3	1	±0.9

(尺寸)

(性能)

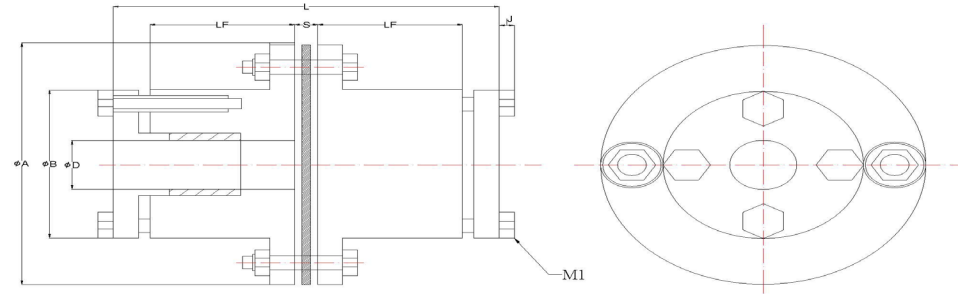


型號	A	B	D		L	LF	S	K	M	F
			Min	Max						
CP-68A	68	40	7	25	56	25	6	28	4-M6	13.00
CP-82A	82	54	12	35	56.2	25	6.2	34	4-M6	13
CP-94A	94	58	12	38	69.6	30	9.6	40	4-M8	23
CP-104A	104	68	20	42	76	33	10	42	4-M8	20
CP-126A	126	78	20	50	91	40	11	50	4-M10	25
CP-144A	144	88	20	60	102	45	12	57	4-M10	20
CP-168A	168	104	30	70	164	75	14	108	6-M10	
CP-180A	180	120	30	85	176	80	16	115	6-M10	
CP-215A	215	128	40	85	200	90	20	128	6-M16	

(尺寸)

型號	一般扭力	最大扭力	最高迴轉速	慣性	容許偏角	容許軸相位差
	N.m	N.m	Rpm/min	kg·m ²	°	mm
CP-68A	40	80	20000	3	1	±0.8
CP-82A	80	160	17000	8.7	1	±1.0
CP-94A	180	360	15000	16	1	±1.2
CP-104A	245	490	13000	26	1	±1.4
CP-126A	441	882	11000	65	1	±1.6
CP-144A	380	760	9000	99	1	±1.8
CP-168A	1170	2340	5100	238	1	±1.0
CP-180A	1960	3920	4800	365	1	±1.0
CP-215A	4903	9806	4300	830	1	±1.0

(性能)



型號	C	B	D		L	LF	S	G	J	M1	M2
			Min	Max							
CP-68C	68	40	10	18	76	25	6	7	5	M6x4	M6
CP-82C	82	54	14	30	76.2	25	6.2	7	5	M6x4	M6
CP-94C	94	58	14	35	89.6	30	9.6	7	5	M6x4	M8
CP-104C	104	68	20	45	98	33	10	8	5	M6x6	M8
CP-126C	126	78	25	50	117	40	11	10	7	M8x4	M10
CP-144C	144	88	30	55	128	45	12	10	7	M8x4	M10
CP-168C	168	104	35	65	200	75	14	15	7	M8x6	M10
CP-180C	180	120	35	75	212	80	16	15	7	M8x6	M10
CP-215C	215	128	40	85	242	90	20	18	8	M10x6	M16

(尺寸)

型號	一般扭力	最大扭力	最高迴轉速	慣性	容許偏角	容許軸相位差
	N.m	N.m	Rpm/min	kg·m ²	°	mm
CP-68C	39	78	20000	3	1	±0.8
CP-82C	78	156	17000	8.7	1	±1.0
CP-94C	176	352	15000	16	1	±1.2
CP-104C	245	490	13000	26	1	±1.4
CP-126C	440	880	11000	65	1	±1.6
CP-144C	780	1560	9000	99	1	±1.8
CP-168C	1170	2340	5100	238	1	±1.0
CP-180C	1960	3920	4800	365	1	±1.0
CP-215C	4900	9800	4300	830	1	±1.0

(性能)