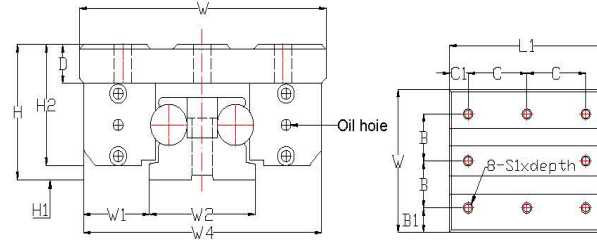
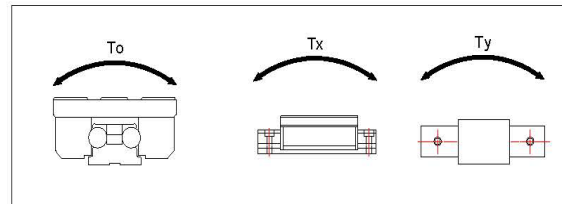
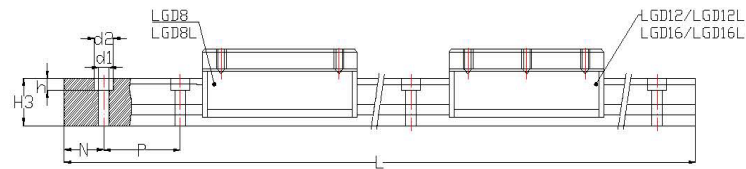


LGD8/LGD8L



LGD12/LGD12L
LGD16/LGD16L



*訂購範例:

LGD12-B2-R1800C

① ② ③

① 型號

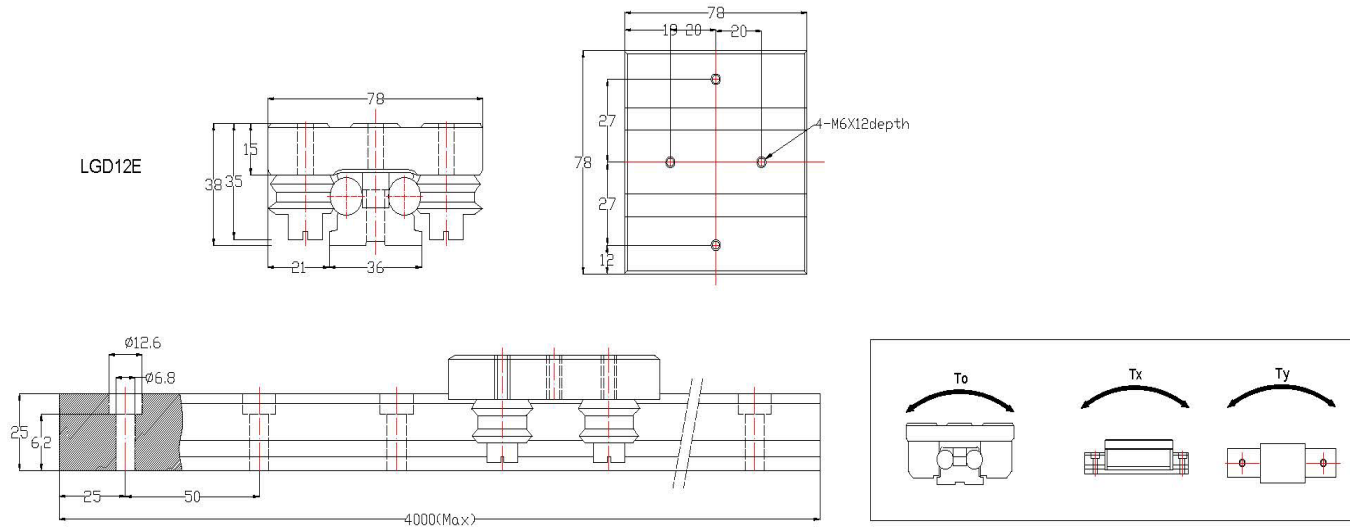
② 1支滑軌上滑塊個數

B1:1個、B2:2個、B3:3個、...

③ 滑軌長度(1800mm)

軸心:熱處理(HRC 62±2)，鍍硬鉻及研磨。

型號	軸徑	組合尺寸				滑塊尺寸								軌道尺寸							基本定格荷重		容許靜力矩			重量			
		H	H1	W1	W	W4	H2	D	L1	B	B1	C	C1	S1xdepth	W2	H3	d1	d2	h	P	N	L	C	CO	To	Tx	Ty	滑塊	軌道
																									kgf-m	kgf-m	kgf-m	kg	kg/m
LGD8	8	30	4	16	60	59	26	9	70	40	10	50	10	M6x9	28	20	5.5	9.5	5.2	50	25	3000	80	130	3.6	3.0	3.2	0.21	1.65
LGD8L									100			80													3.6	4.6	5.5	0.28	
LGD12	12	40	4	23	82	80	36	12	100	27	14	38	12	M6x12	36	25	6.6	12.6	6.2	50	25	4000	180	290	5.4	4.0	4.8	0.52	3.20
LGD12L									140			58													5.4	7.2	8.5	0.70	
LGD16	16	50	5	35	120	118	45	14	150	45	15	60	15	M8x16	50	32	9	20	9	80	40	4000	330	530	13.5	19.8	21.6	1.35	6.00
LGD16L									190			80													13.5	35.6	38.2	1.65	



*訂購範例:

LGD12E-B2-R1800C

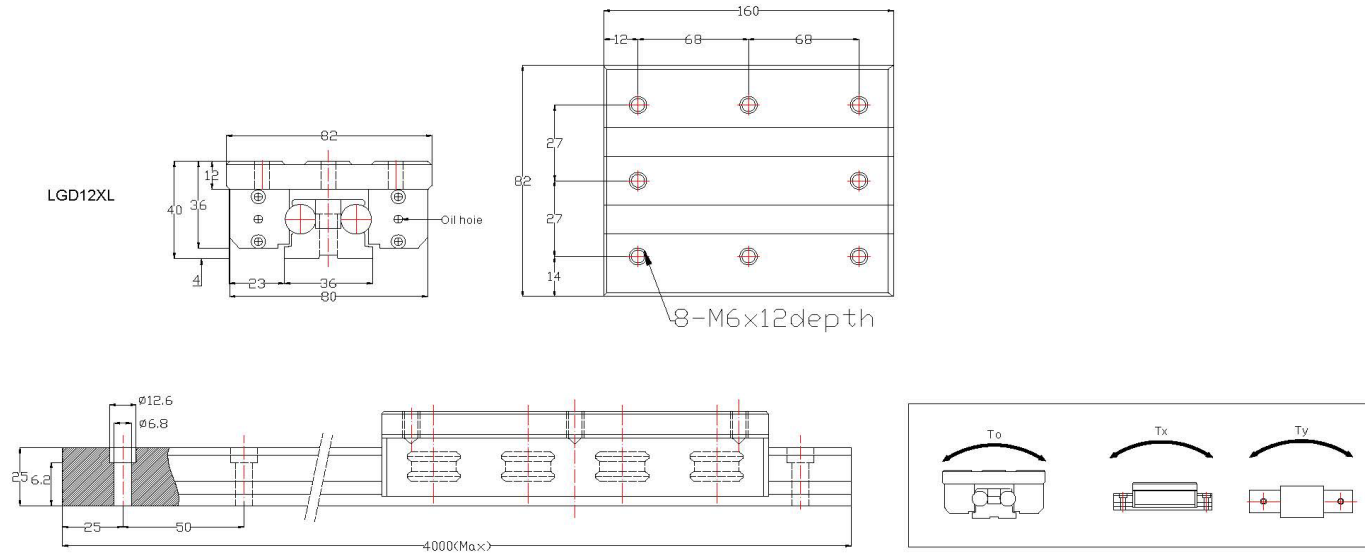
① ② ③

① 型號: LGD12E

② 1支滑軌上滑塊個數
B1:1個、B2:2個、B3:3個、...

③ 滑軌長度(1800mm)
軸心:熱處理(HRC 62±2), 鍍硬鉻及研磨。

型號	軸徑	基本定格荷重		容許靜力矩			重量	
		C	CO	To	Tx	Ty	滑塊	軌道
				kgf-m	kgf-m	kgf-m	kg	kg/m
LGD12E	12	140	230	4.3	3.2	3.8	0.36	3.2



*訂購範例:

LGD12XL-B2-R1800C

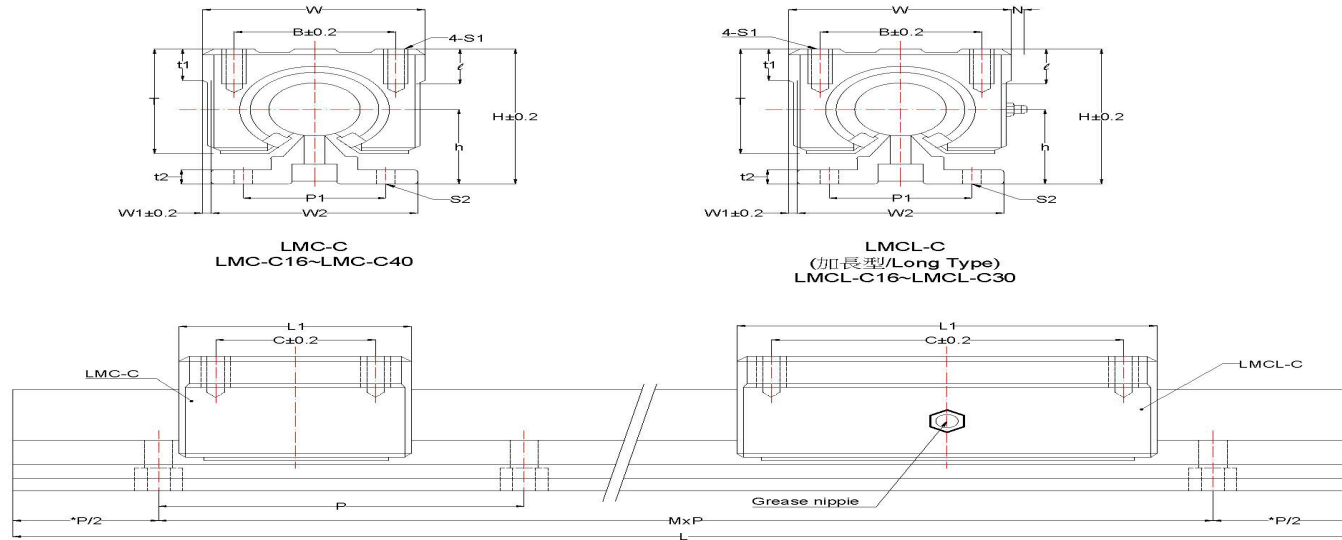
① ② ③

① 型號: LGD12XL

② 1支滑軌上滑塊個數
B1:1個、B2:2個、B3:3個、...

③ 滑軌長度(1800mm)
軸心:熱處理(HRC 62±2), 鍍硬鉻及研磨。

型號	軸徑	基本定格荷重		容許靜力矩			重量	
		C	C0	To	Tx	Ty	滑塊	軌道
				kgf-m	kgf-m	kgf-m	kg	kg/m
LGD12XL	12	290	460	8.7	11.2	13.6	0.86	3.2



註:*記號，全長L視長度情況，則不受P/2之限制。

*訂購範例:

LMC-C25-B2-2400

① ② ③ ④

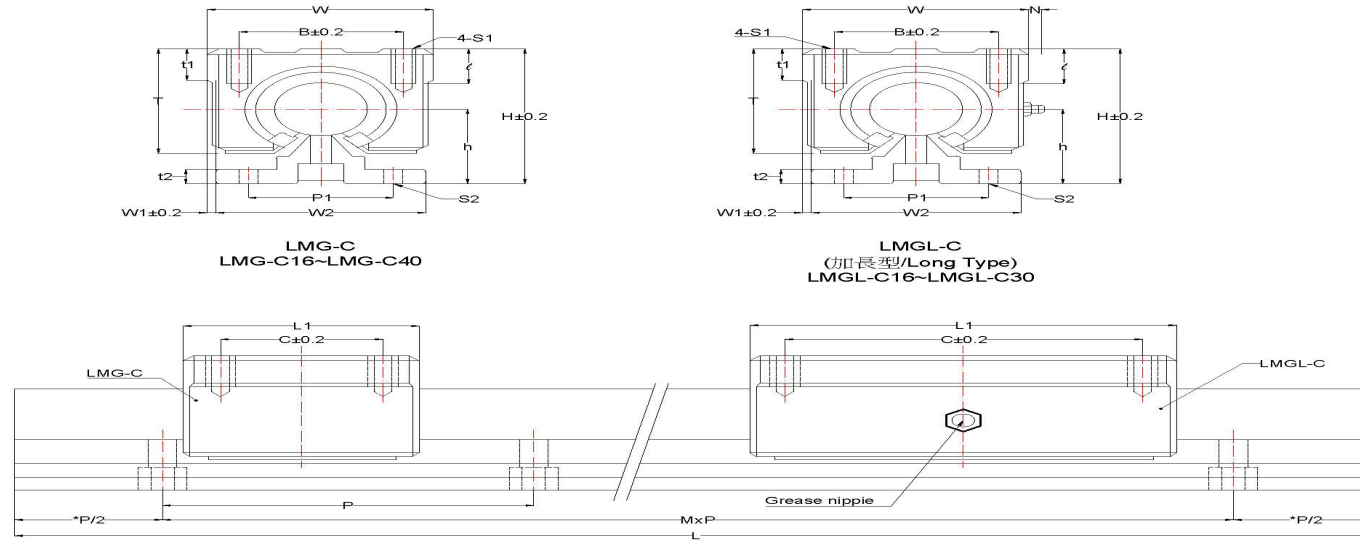
① 型號: LMC-C、LMCL-C

② 軸徑:
軸心:熱處理(HRC 62±2)，鍍硬鉻及研磨。

③ 1支滑軌上滑塊個數
B1:1個、B2:2個、B3:3個、...

④ 滑軌長度(2400mm)

型號	軸徑	組合尺寸				滑塊尺寸								軌道尺寸					基本定格荷重		
		H	h	W1	W	L1	B	C	t1	ℓ	S1	T	N	W2	P1	t2	P	S2	L	C	CO
LMC-C12	12	34	18.5	2	36	34	26	24	7	10	M5	24	-	32	23	4	100	4.5	3600	42	61
LMCL-C12						68							45							8	84
LMC-C16	16	45	25	2.5	45	45	32	30	9	12	M5	33	-	40	30	5	150	5.5	3600	79	120
LMCL-C16						85							60							8	158
LMC-C20	20	50	27	1.5	48	50	35	35	11	12	M6	39	-	45	30	5	150	5.5	4200	90	140
LMCL-C20						96							70							8	180
LMC-C25	25	60	33	2.5	60	65	40	40	14	12	M6	47	-	55	35	6	200	6.5	4200	100	160
LMCL-C25						130							100							8	200
LMC-C30	30	70	37	5	70	70	50	50	15	18	M8	56	-	60	40	7	200	6.5	4200	160	280
LMCL-C30						140							110							8	320
LMC-C40	40	90	48	7.5	90	90	65	65	20	20	M10	72	-	75	55	9	300	9	4200	220	410



註:*記號，全長L視長度情況，則不受P/2之限制。

*訂購範例:

LMG-C25-B2-2400

① ② ③ ④

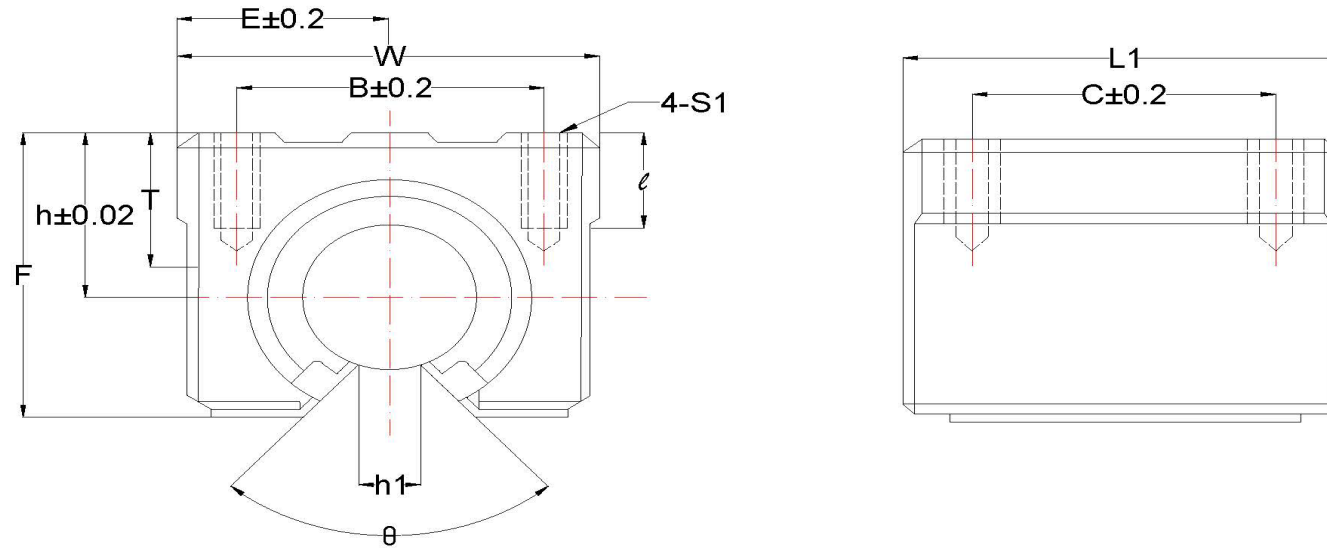
① 型號: LMG-C、LMGL-C

② 軸徑:
軸心:熱處理(HRC 62±2)，鍍硬鉻及研磨。

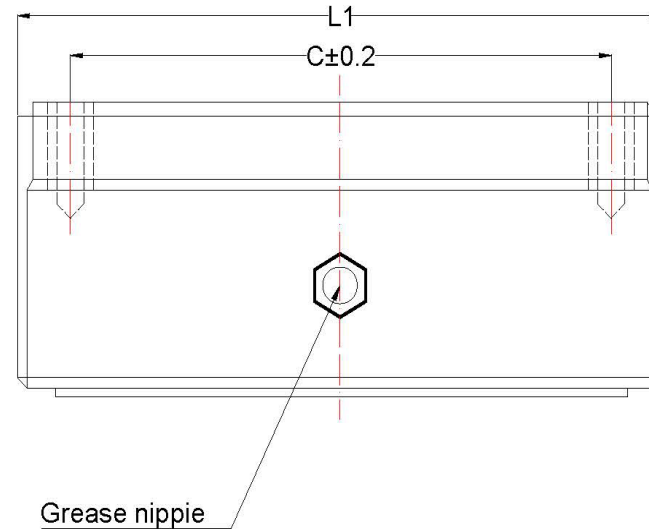
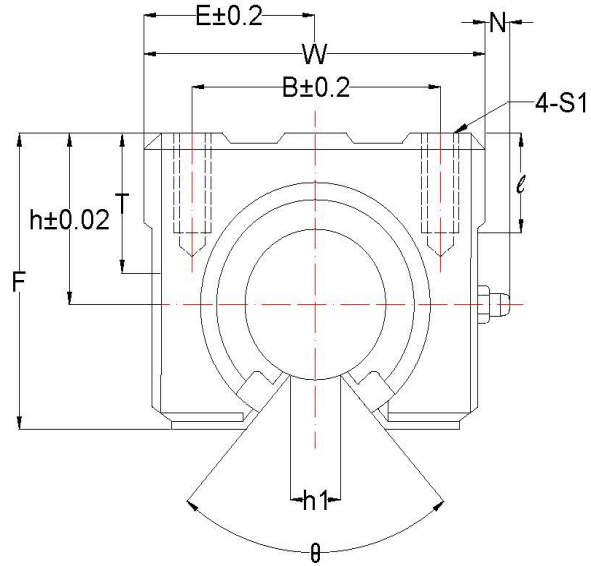
③ 1支滑軌上滑塊個數
B1:1個、B2:2個、B3:3個、...

④ 滑軌長度(2400mm)

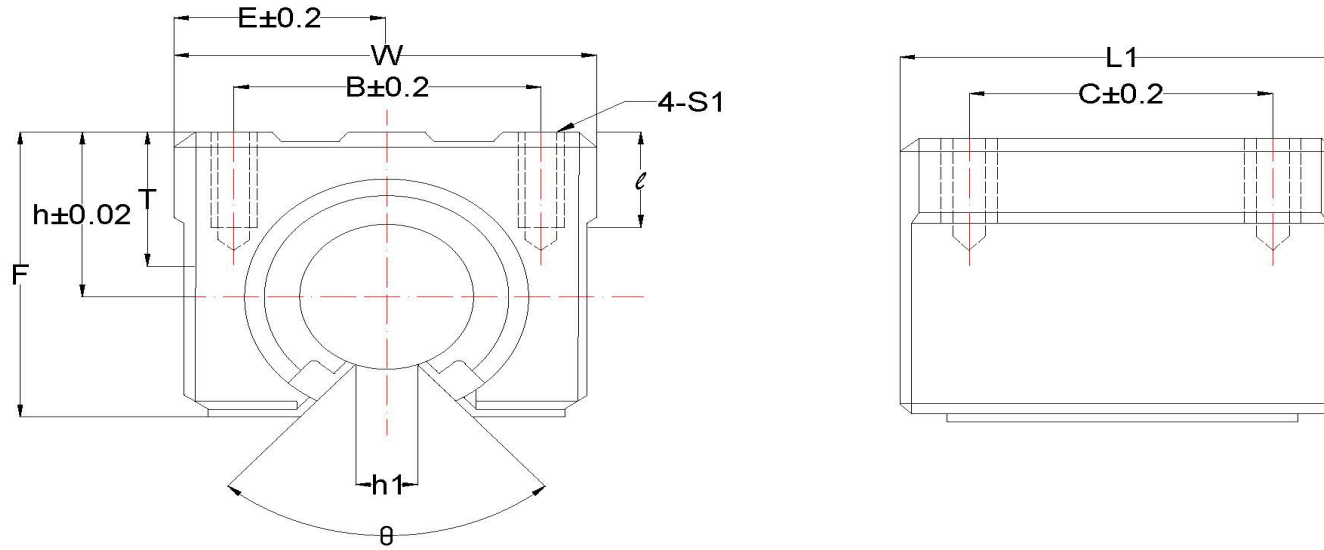
型號	軸徑	組合尺寸				滑塊尺寸								軌道尺寸					最大靜荷重 CO	極限速率(m/min)		
		H	h	W1	W	L1	B	C	t1	ℓ	S1	T	N	W2	P1	t2	P	S2		L	無給油	給油
LMG-C12	12	34	18.5	2	36	34	26	24	7	10	M5	24	-	32	23	4	100	4.5	3600	340	40	120
LMGL-C12						68		45					8							680	40	120
LMG-C16	16	45	25	2.5	45	45	32	30	9	12	M5	33	-	40	30	5	150	5.5	3600	620	40	120
LMGL-C16						85		60					8							1240	40	120
LMG-C20	20	50	27	1.5	48	50	35	35	11	12	M6	39	-	45	30	5	150	5.5	4200	880	40	120
LMGL-C20						96		70					8							1760	40	120
LMG-C25	25	60	33	2.5	60	65	40	40	14	12	M6	47	-	55	35	6	200	6.5	4200	1500	40	120
LMGL-C25						130		100					8							3000	40	120
LMG-C30	30	70	37	5	70	70	50	50	15	18	M8	56	-	60	40	7	200	6.5	4200	2000	40	120
LMGL-C30						140		110					8							4000	40	120
LMG-C40	40	90	48	7.5	90	90	65	65	20	20	M10	72	0	75	55	9	300	9	4200	3300	40	120



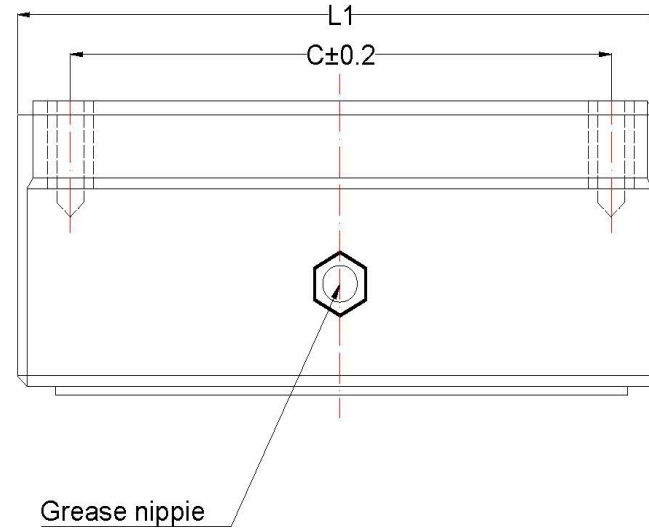
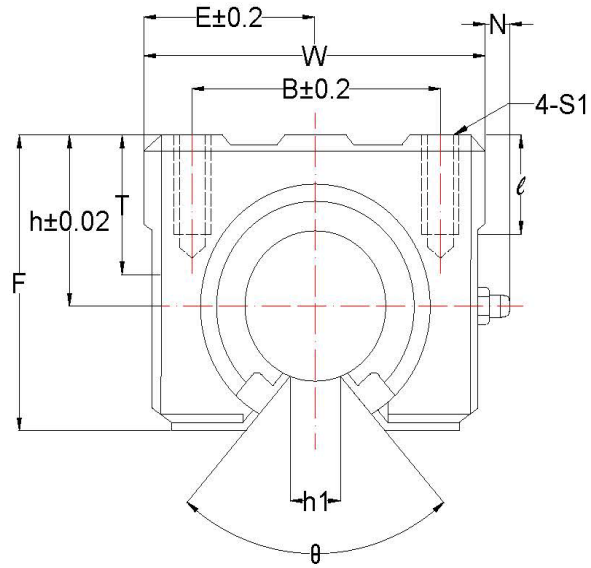
型號	軸徑	主要尺寸								裝配尺寸				線性軸承			重量 g
		h	E	W	L	F	T	h1	θ	B	C	S	ℓ	型號	基本定格荷重		
															C	CO	
LMC12UU	12	15	18	36	34	24	7	8	80°	26	24	M5	10	LMC12 UU OP	42	61	65
LMC16UU	16	20	22.5	45	45	33	9	10	80°	32	30	M5	12	LMC16 UU OP	79	120	150
LMC20UU	20	23	24	48	50	39	11	10	60°	35	35	M6	12	LMC20 UU OP	90	140	200
LMC25UU	25	27	30	60	60	47	14	11.5	50°	40	40	M6	12	LMC25 UU OP	100	160	450
LMC30UU	30	33	35	70	70	56	15	14	50°	50	50	M8	18	LMC30 UU OP	160	280	630
LMC40UU	40	42	45	90	90	72	20	19	50°	65	65	M10	20	LMC40 UU OP	220	410	1330



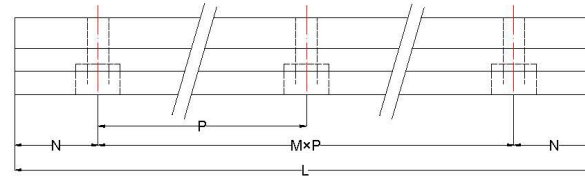
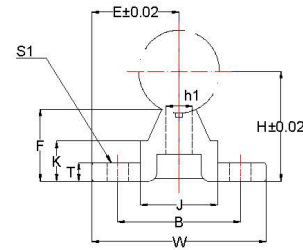
型號	軸徑	主要尺寸									裝配尺寸				線性軸承			重量 g
		h	E	W	L	F	T	N	h1	θ	B	C	S	l	型號	基本定格荷重		
																C	CO	
LMC12 LUU	12	15	18	36	68	24	7	8	8	80°	26	45	M5	10	LMC12 UU OPx2	84	122	130
LMC16 LUU	16	20	22.5	45	85	33	9	8	10	80°	32	60	M5	12	LMC16 UU OPx2	158	240	300
LMC20 LUU	20	23	24	48	96	39	11	8	10	60°	35	70	M6	12	LMC20 UU OPx2	180	280	400
LMC25 LUU	25	27	30	60	130	47	14	8	11.5	50°	40	100	M6	12	LMC25 UU OPx2	200	320	900
LMC30 LUU	30	33	35	70	140	56	15	8	14	50°	50	110	M8	18	LMC30 UU OPx2	320	560	1260



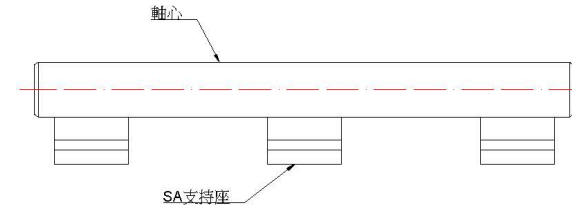
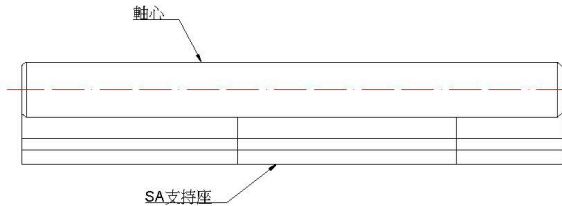
型號	軸徑	主要尺寸								裝配尺寸				自潤軸承型號	最大荷重 kgf	極限速率		重量 g
		h	E	W	L	F	T	h1	θ	B	C	S	ℓ			無給油	給油	
		LMG12	12	15	18	36	34	24	7	8	80°	26	24		M5	10	OB12 OP	370
LMG16	16	20	22.5	45	45	33	9	10	80°	32	30	M5	12	OB16 OP	620	115		
LMG20	20	23	24	48	50	39	11	10	60°	35	35	M6	12	OB20 OP	880	160		
LMG25	25	27	30	65	60	47	14	11.5	50°	40	40	M6	12	OB25 OP	1500	340		
LMG30	30	33	35	70	70	56	15	14	50°	50	50	M8	18	OB30 OP	2000	520		
LMG40	40	42	45	90	90	72	20	19	50°	65	65	M10	20	OB40 OP	3300	1050		



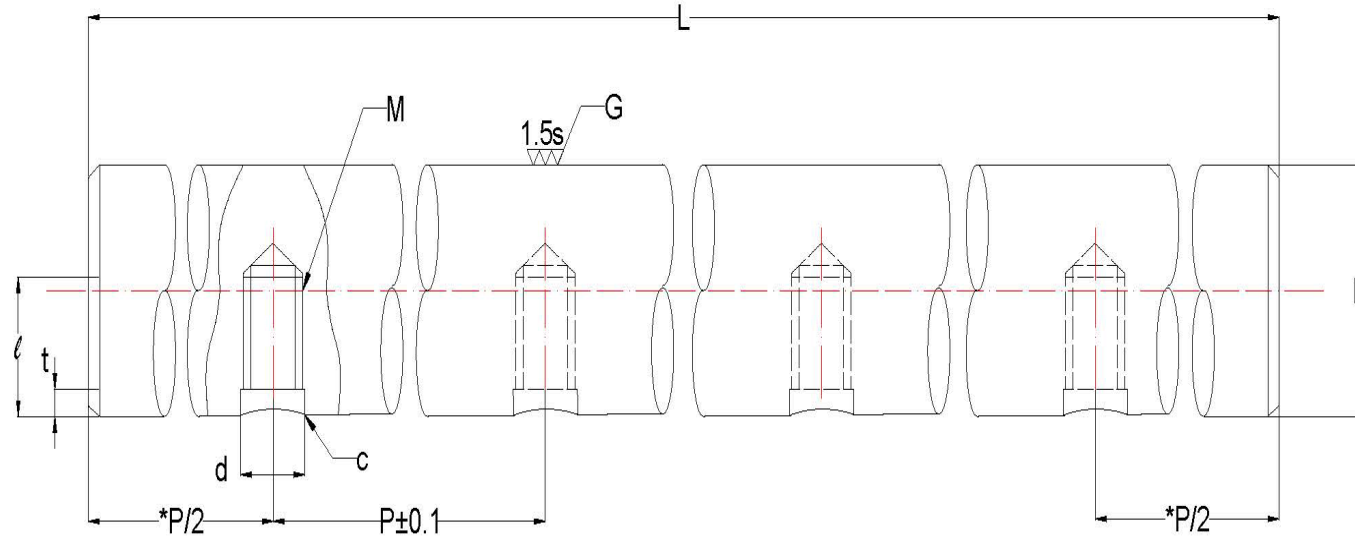
型號	軸徑	主要尺寸									裝配尺寸				自潤軸承型號	最大荷重 kgf	極限速率		重量 g
		h	E	W	L	F	T	N	h1	θ	B	C	S	l			無給油	給油	
																		kgf	無給油
LMG12L	12	15	18	36	68	24	7	8	8	80°	26	45	M5	10	OB12 OPx2	740	40	120	120
LMG16L	16	20	22.5	45	85	33	9	8	10	80°	32	60	M5	12	OB16 OPx2	1240			230
LMG20L	20	23	24	48	96	39	11	8	10	60°	35	70	M6	12	OB20 OPx2	1760			320
LMG25L	25	27	30	60	130	47	14	8	11.5	50°	40	100	M6	12	OB25 OPx2	3000			680
LMG30L	30	33	35	70	140	56	15	8	14	50°	50	110	M8	18	OB30 OPx2	4000			1040



使用例:



型號	軸徑	主要尺寸										裝配尺寸				重量 g	
		H	E	W	L	F	T	K	J	h1	θ	B	N	MxP	S1		S2
SA12-600	12	18.5	16	32	600	14	4	9.2	13	5.5	60°	23	50	5x100	4.5	M4	345
SA12-1200					1200									11x100			690
SA16-600	10	25	20	40	600	17.8	5	11.7	18.5	8	80°	30	75	3x150	5.5	M5	600
SA16-1200					1200									7x150			1200
SA20-600	20	27	22.5	45	600	17.7	5	10	19	8	50°	30	75	3x150	5.5	M6	610
SA20-1200					1200									7x150			1220
SA25-600	25	33	27.5	55	600	21	6	12	21.5	8	50°	35	100	2x200	6.5	M6	800
SA25-1200					1200									5x200			1760
SA30-600	30	37	30	60	600	22.8	7	13	26.5	10.3	50°	40	100	2x200	6.5	M8	1100
SA30-1200					1200									5x200			2200
SA40-600	40	48	37.5	75	600	29.4	9	17	38	15.5	50°	55	150	1x300	9	M8	1950
SA40-1200					1200									3x300			3900



*訂購範例:
SCFB 20×1500

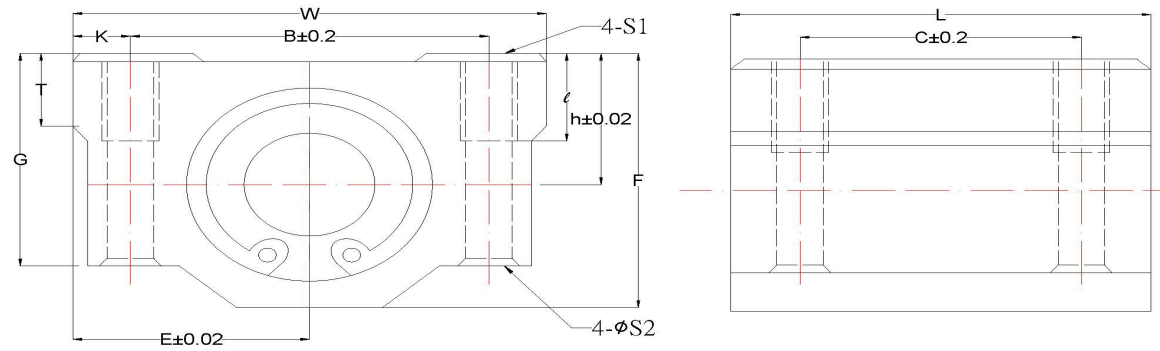
① ②

① 型號:
軸心外徑

② 總長度

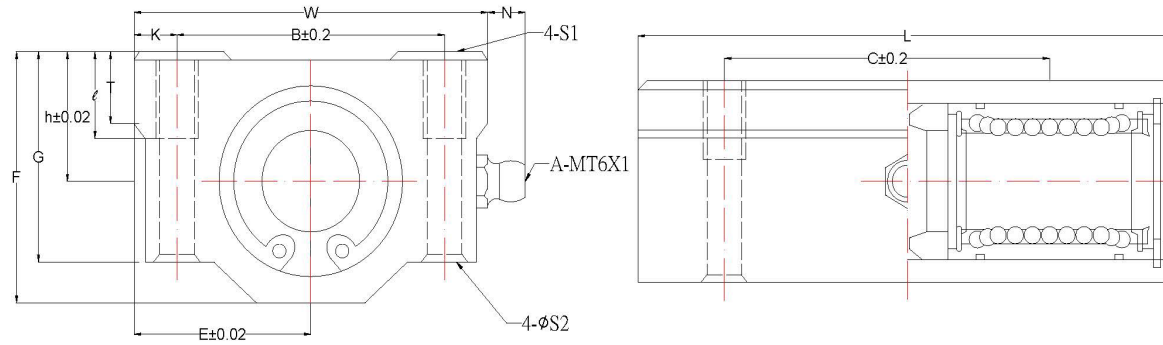
型號	外徑	外徑公差	孔距	螺栓	螺牙深度	沈窩孔	沈窩孔深	倒角	極限長度	重量
	D	g6	P	M	ℓ	d	t	c	L	kg/m
SCFB12	12	-6~-17	100	M4×0.7	6	4.5	2	0.7	4000	0.89
SCFB16	16	-6~-17	150	M5×0.8	8	5.5	2.5	0.7	4000	1.58
SCFB20	20	-7~-20	150	M6×1	10	6.5	2.5	0.7	4200	2.47
SCFB25	25	-7~-20	200	M6×1	12	6.5	2.5	0.7	4200	3.85
SCFB30	30	-7~-20	200	M8×1.25	15	8.5	3	1	4200	5.55
SCFB35	35	-9~-25	200	M8×1.25	15	8.5	3	1	4200	7.55
SCFB40	40	-9~-25	300	M8×1.25	18	8.5	3	1	4200	9.87

連座線性軸承 L M A



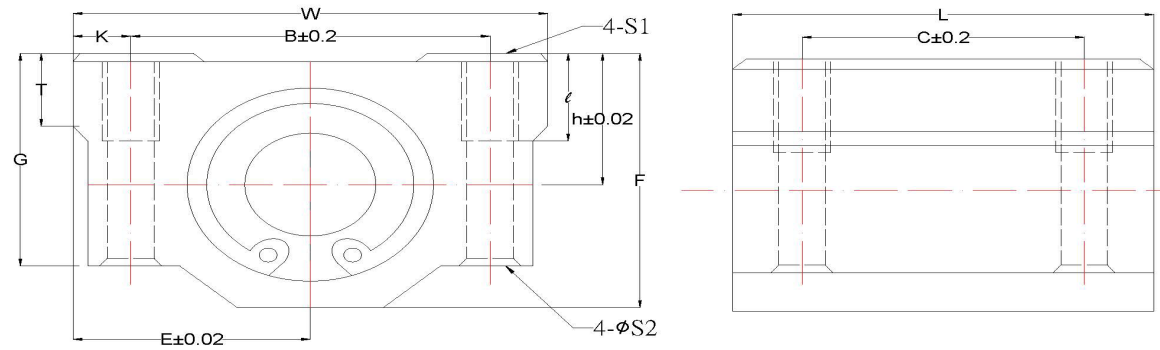
型號	軸徑	主要尺寸							裝配尺寸						線性軸承			重量 g
		h	E	W	L	F	G	T	B	C	K	S1	S2	ℓ	型號	基本定格荷重		
																C	CO	
LMA6UU	6	9	15	30	25	18	15	6	20	15	5	M4	3.4	8	LM6UU	21	27	34
LMA8UU	8	11	17	34	30	22	18	6	24	18	5	M4	3.4	8	LM8UU	28	40	52
LMA10UU	10	13	20	40	35	26	21	8	28	21	6	M5	4.3	12	LM10UU	38	56	92
LMA12UU	12	15	21	42	36	28	24	8	30.5	26	5.75	M5	4.3	12	LM12UU	52	80	102
LMA13UU	13	15	22	44	39	30	24.5	8	33	26	5.5	M5	4.3	12	LM13UU	52	80	120
LMA16UU	16	19	25	50	44	38.5	32.5	9	36	34	7	M5	4.3	12	LM16UU	79	120	200
LMA20UU	20	21	27	54	50	41	35	11	40	40	7	M6	5.2	12	LM20UU	90	140	255
LMA25UU	25	26	38	76	67	51.5	42	12	54	50	11	M8	7	18	LM25UU	100	160	600
LMA30UU	30	30	39	78	72	59.5	49	15	58	58	10	M8	7	18	LM30UU	160	280	735
LMA35UU	35	34	45	90	80	68	54	18	70	60	10	M8	7	18	LM35UU	170	320	1100
LMA40UU	40	40	51	102	90	78	62	20	80	60	11	M10	8.7	25	LM40UU	220	410	1590
LMA50UU	50	52	61	122	110	102	80	25	100	80	11	M10	8.7	25	LM50UU	390	810	3340
LMA60UU	60	58	66	132	122	114	94	30	108	90	12	M12	10.7	25	LM60UU	482	1020	4270

加長型連座線性軸承 L M A...L

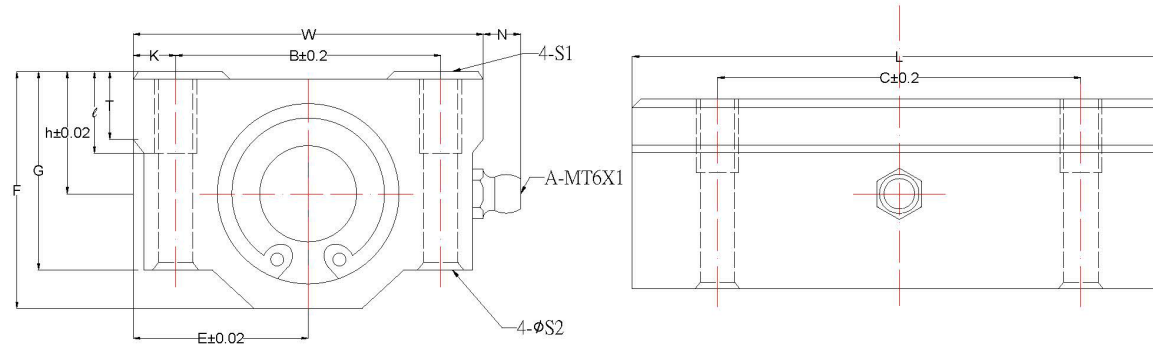


型號	軸徑	主要尺寸								裝配尺寸						線性軸承		重量	
		h	E	W	L	F	G	T	N	B	C	K	S1	S2	ℓ	型號	基本定格荷重		
																	C	CO	g
LMA 6LUU	6	9	15	30	48	18	15	6	7	20	35	5	M4	3.4	8	LM6UX2	33	54	63
LMA 8LUU	8	11	17	34	58	22	18	6	7	24	42	5	M4	3.4	8	LM8UX2	44	80	102
LMA10LUU	10	13	20	40	68	26	21	8	7	28	46	6	M5	4.3	12	LM10UX2	60	112	180
LMA12LUU	12	15	21	42	70	28	24	8	6.5	30.5	50	5.75	M5	4.3	12	LM12UX2	67	120	205
LMA13LUU	13	15	22	44	75	30	24.5	8	6.5	33	50	5.5	M5	4.3	12	LM13UX2	83	160	240
LMA16LUU	16	19	25	50	85	38.5	32.5	9	6	36	60	7	M5	4.3	12	LM16UX2	125	240	400
LMA20LUU	20	21	27	54	96	41	35	11	7	40	70	7	M6	5.2	12	LM20UX2	144	280	570
LMA25LUU	25	26	38	76	130	51.5	42	12	4	54	100	11	M8	7	18	LM25UX2	164	320	1200
LMA30LUU	30	30	39	78	140	59.5	49	15	5	58	110	10	M8	7	18	LM30UX2	250	560	1480
LMA35LUU	35	34	45	90	155	68	54	18	5.5	70	120	10	M8	7	18	LM35UX2	270	640	2200
LMA40LUU	40	40	51	102	175	78	62	20	5	80	140	11	M10	8.7	25	LM40UX2	350	820	3200
LMA50LUU	50	52	61	122	215	102	80	25	5	100	160	11	M10	8.7	25	LM50UX2	620	1620	6700
LMA60LUU	60	58	66	132	240	114	94	30	5	108	180	12	M12	107	25	LM60UX2	770	2040	8560

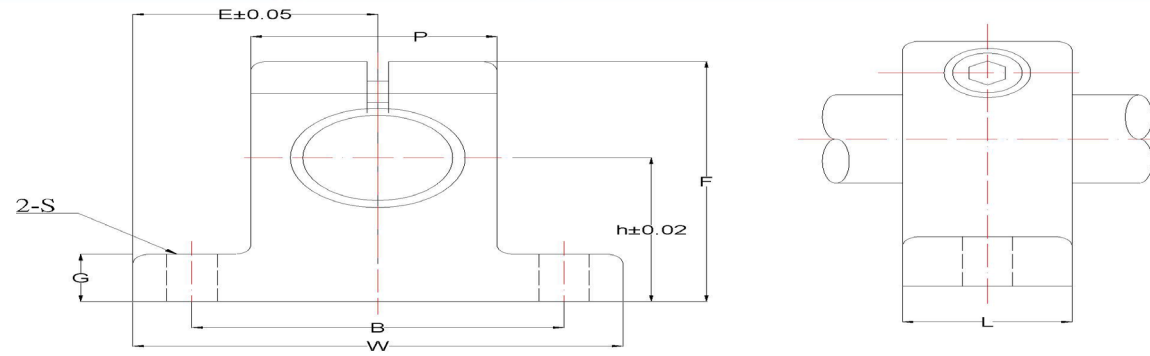
連座自潤線性軸承 L M



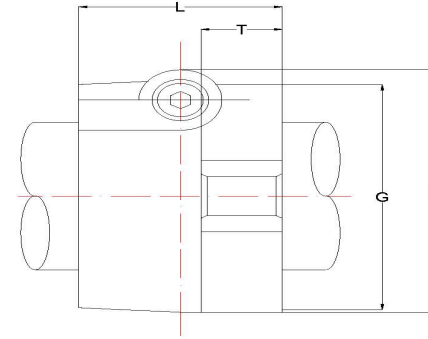
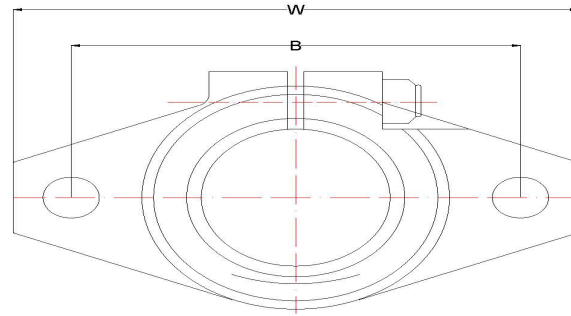
型號	軸徑	主要尺寸							裝配尺寸					自潤軸承型號	最大荷重 kgf	最大速度		重量 g	
		h	E	W	L	F	G	T	B	C	K	S1	S2			ℓ	給油		無給油
		LMS6	6	9	15	30	25	18	15	6	20	15	5			M4	3.4		8
LMS8	8	11	17	34	30	22	18	6	24	18	5	M4	3.4	8	OB 8	200	45		
LMS10	10	13	20	40	35	26	21	8	28	21	6	M5	4.3	12	OB 10	300	85		
LMS12	12	15	21	42	36	28	24	8	30.5	26	5.75	M5	4.3	12	OB 12	370	90		
LMS13	13	15	22	44	39	30	24.5	8	33	26	5.5	M5	4.3	12	OB 13	430	102		
LMS16	16	19	25	50	44	38.5	32.5	9	36	34	7	M5	4.3	12	OB 16	620	170		
LMS20	20	21	27	54	50	41	35	11	40	40	7	M6	5.2	12	OB 20	880	220		
LMS25	25	26	38	76	67	51.5	42	12	54	50	11	M8	7	18	OB 25	1500	500		
LMS30	30	30	39	78	72	59.5	49	15	58	58	10	M8	7	18	OB 30	2000	645		
LMS35	35	34	45	90	80	68	54	18	70	60	10	M8	7	18	OB 35	2500	930		
LMS40	40	40	51	102	90	78	62	20	80	60	11	M10	8.7	25	OB 40	3300	1355		
LMS50	50	52	61	122	110	102	80	25	100	80	11	M10	8.7	25	OB 50	5200	2610		
LMS60	60	58	66	132	240	114	94	30	108	108	12	M12	10.7	25	OB 60	6900	3510		



型號	軸徑	主要尺寸								裝配尺寸						自潤軸承型號	最大荷重 kgf	最大速度		重量 g
		h	E	W	L	F	G	T	N	B	C	K	S1	S2	ℓ			給油	無給油	
																		kgf	給油	
LMS6L	6	9	15	30	48	18	15	6	7	20	36	5	M4	3.4	8	OB 6X2	240	40	120	63
LMS8L	8	11	17	34	58	22	18	6	7	24	42	5	M4	3.4	8	OB 8X2	400			102
LMS10L	10	13	20	40	68	26	21	8	7	28	46	6	M5	4.3	12	OB 10X2	600			180
LMS12L	12	15	21	42	70	28	24	8	6.5	30.5	50	5.75	M5	4.3	12	OB 12X2	740			205
LMS13L	13	15	22	44	75	30	24.5	8	6.5	33	50	5.5	M5	4.3	12	OB 13X2	860			240
LMS16L	16	19	25	50	85	38.5	32.5	9	6	36	60	7	M5	4.3	12	OB 16X2	1240			400
LMS20L	20	21	27	54	96	41	35	11	7	40	70	7	M6	5.2	12	OB 20X2	1760			570
LMS25L	25	26	38	76	130	51.5	42	12	4	54	100	11	M8	7	18	OB 25X2	3000			1200
LMS30L	30	30	39	78	140	59.5	49	15	5	58	110	10	M8	7	18	OB 30X2	4000			1480
LMS35L	35	34	45	90	155	68	54	18	5.5	70	120	10	M8	7	18	OB 35X2	5000			2200
LMS40L	40	40	51	102	175	78	62	20	5	80	140	11	M10	8.7	25	OB 40X2	6600			3200
LMS50L	50	52	61	122	215	102	80	25	5	100	160	11	M10	8.7	25	OB 50X2	10400			6700
LMS60L	60	58	66	132	240	114	94	30	5	108	180	12	M12	10.7	25	OB 60X2	13800	8560		



型號	軸徑	主要尺寸									固定螺栓	裝配螺栓	重量
		h	E	W	L	F	G	P	B	S			g
SH8A	8	20	21	42	14	32.8	6	18	32	5.5	M4	M5	24
SH10A	10	20	21	42	14	32.8	6	18	32	5.5	M4	M5	24
SH12A	12	23	21	42	14	37.5	6	20	32	5.5	M4	M5	30
SH13A	13	23	21	42	14	37.5	6	20	32	5.5	M4	M5	30
SH16A	16	27	24	48	16	44	8	25	38	5.5	M4	M5	40
SH20A	20	31	30	60	20	51	10	30	45	6.6	M5	M6	70
SH25A	25	35	35	70	24	60	12	38	56	6.6	M6	M6	130
SH30A	30	42	42	84	28	70	12	44	64	9	M6	M8	180
SH35A	35	50	49	98	32	82	15	50	74	11	M8	M10	270
SH40A	40	60	57	114	36	96	15	60	90	11	M8	M10	420
SH50A	50	70	63	126	40	120	18	74	100	14	M12	M12	750
SH60A	60	80	74	148	45	136	18	90	120	14	M12	M12	1100



型號	軸徑	主要尺寸							固定螺栓	裝配螺栓	重量
		W	L	T	F	G	B	S			g
SHF10	10	43	10	5	24	20	32	5.5	M5	M4	13
SHF12	12	47	13	7	28	25	36	5.5	M5	M4	20
SHF13	13	47	13	7	28	25	36	5.5	M5	M4	20
SHF16	16	50	16	8	31	28	40	5.5	M5	M4	27
SHF20	20	60	20	8	37	34	48	7	M6	M5	40
SHF25	25	70	25	10	42	40	56	7	M6	M5	60
SHF30	30	80	30	12	50	46	64	9	M8	M6	110
SHF35	35	92	35	14	58	50	72	12	M10	M8	380
SHF40	40	102	40	16	67	56	80	12	M10	M10	510
SHF50	50	122	50	19	83	70	96	14	M12	M12	890
SHF60	60	140	60	23	95	82	112	14	M12	M12	1500